



naše značka  
5003054077  
vyřizuje  
Ing. Petra Vítková  
e-mail  
technici@gasnet.cz  
datum  
20.05.2024

MIDAKON s.r.o.  
Na návsi 18/4  
62000 Brno

Věc:  
**M203 Most Dolní Brána – U Grasmanky**  
K.ú. - p.č.: Nový Jičín-Dolní Předměstí

Stavebník: Město Nový Jičín, Masarykovo nám. 1/1, 74101 Nový Jičín  
Účel stanoviska: Povolení stavby - stavební režim (ÚR+SP)

\*\*\*\*\*  
UPOZORNĚNÍ:

Vaše stavba byla zařazena do režimu se zvýšeným dozorem nad stavební činností v ochranném a bezpečnostním pásmu PZ. Důkladně se prosím seznamte s obsahem stanoviska, proveďte oznámení o zahájení stavební činnosti, objednejte si vytyčení a postupujte podle pokynů uvedených ve stanovisku. Společnost GasNet s.r.o. požaduje přizvat ke kontrole provedení stavební činnosti a zda nedošlo k poškození majetku společnosti. Pokud nedojde ke splnění těchto povinností bude společnost GasNet s.r.o. nucena zahájit řízení o narušení ochranného pásma PZ a nebude souhlasit s užíváním Vaší stavby.

\*\*\*\*\*

V ZÁJMOVÉM ÚZEMÍ STAVBY SE NACHÁZÍ TATO PLYNÁRENSKÁ ZAŘÍZENÍ A PLYNOVODNÍ PŘÍPOJKY:

- NTL plynovod PE 160 včetně přípojek
- STL plynovod PE 160/ DN 200 včetně přípojek
- STL plynovod PE 160 - předběžný zakres (stan.č.5003028568)

V ZÁJMOVÉM ÚZEMÍ SE NACHÁZÍ NEPROVOZOVANÝ NTL,STL PLYNOVOD OC DN

Plynovod je odstaven od provozované části NTL,STL plynovodní sítě, a proto jej nelze vytyčit dle předepsaného postupu. Při provádění prací ve vyznačeném prostoru požadujeme dbát zvýšené opatrnosti, protože při mechanickém poškození plynovodu je možnost vzniku výbušné směsi. Pracovníci provádějící stavební práce musí být s touto skutečností prokazatelně seznámeni.

V případě potřeby směrové nebo výškové kolize je možné projednat vyříznutí části tohoto plynovodu. Toto je třeba provést samostatnou žádostí, ve které bude vyznačeno místo požadovaného výřezu. Posouzení žádosti se provádí individuálně a vychází z podmínek, za jakých bylo PZ zrušeno.

Ochranné pásmo STL a NTL plynovodů a přípojek je v zastavěném území obce 1 m na obě strany od potrubí. Ochranné pásmo slouží k zajištění bezpečného a spolehlivého provozu plynárenského zařízení.

- Požadujeme zachovat stávající niveletu komunikace(chodníku).
- Dopravní značení musí být umístěno od stávajícího plynárenského zařízení a plynovodních přípojek (dále jen PZ) v minimální vzdálenosti 1 m.
- Při vysazování stromů a okrasných dřevin požadujeme dodržet od stávajícího PZ vzdálenost minimálně 2 m na obě strany.
- Po odtěžení stávající konstrukce komunikace bude podstatně sníženo krytí stávajícího PZ. Proto je vyloučeno použití těžké mechanizace (zejména válců s trny, zemních fréz atd.) přímo nad potrubím. Při provádění prací je třeba věnovat zvýšenou pozornost a opatrnost u míst s odbočkami, kde navrtávací odbočkový T-kus vyčnívá nad vlastní porubí a mohlo by dojít k

**GasNet Služby, s.r.o.**  
Plynárenská 499/1 · Zábřovice · 602 00 Brno · T 555 90 10 10 · www.gasnet.cz  
IČ: 27935311 · DIČ: CZ27935311  
**Zápis do obchodního rejstříku:** Krajský soud v Brně, sp. zn. C 57165, dne 26. 7. 2007  
**Certificate of incorporation:** Regional Court in Brno, ref. number C 57165, on 26th July 2007

Zákaznická linka GasNet 555 90 10 10, info@gasnet.cz, www.gasnet.cz

jeho odtržení. Dále je třeba ověřit polohu přípojek, které jsou nad vlastním potrubím PZ a navíc zpravidla uloženy kolmo na plynovod (tím i komunikaci).

- Nové uliční vpusti musí být umístěny v minimální vzdálenosti 0,5 m od obrysu stávajícího PZ.

- Křížení a souběh vodovodu a kanalizace s plynárenským zařízením a plynovodními přípojkami (dále jen PZ) musí být v souladu s ČSN 73 6005, tab. 1 a 2.

- Obrysy vodovodních a kanalizačních šachet budou umístěny minimálně 500 mm od obrysu PZ.

- Ke křížení vodovodního a kanalizačního potrubí s PZ může dojít v minimální vzdálenosti 150 mm.

- K souběhu vodovodního a kanalizačního potrubí s PZ může dojít v minimální vzdálenosti 500 mm.

- Úhel křížení PZ s vodovodním a kanalizačním potrubím bude 90°, nelze-li tento úhel v odůvodněných případech dodržet, může být úhel křížení menší, nejméně však 60°.

- Při křížení PZ z materiálu OCEL bude na náklady GasNet s.r.o. provedena diagnostika stavu potrubí (bude upřesněno na místě stavby).

- Při křížení PZ z materiálu PE bude provedena kontrola funkčnosti signalizačního vodiče.

Dřevěné pažení bude dočasné, po dobu provádění prací a následně bude odstraněno.

Povrch nad plynárenským zařízením doporučujeme zhotovit z rozebíratelného materiálu (chodníky, vjezdy, parkovací stání atd.).

Nad plynárenským zařízením nesmí být umístěny souběžně obručníky nebo jiné zařízení s pevným základem.

Zemní práce nesmí být prováděny v místě stávajícího plynárenského zařízení do větší hloubky než 40 cm nad povrchem stávajícího plynárenského zařízení.

Při realizaci zpevněných ploch je nutné dodržet krytí dle ČSN 73 6005.

#### UPOZORNĚNÍ:

V oblasti stavby se nachází cizí provozovaná STL přípojka, které není v majetku GasNet, s.r.o. – k těmto plynovodům se nevyjadřujeme.

Pokud realizace stavby vyvolá výškovou nebo směrovou úpravu trasy plynárenského zařízení, bude toto posuzováno jako přeložka. Náklady budou hrazeny investorem stavby.

Toto stanovisko se netýká žádných úprav plynárenského zařízení v dané lokalitě. Nutno řešit samostatně (<http://www.gasnet.cz/cs/kontakt-ni-system/>).

Současně si vyhrajujeme upřesnění nebo rozšíření našich podmínek při zjištění situace na místě.

Veškerou činnost v blízkosti plynárenského zařízení provádět ručně s maximální opatrností.

Při realizaci výše uvedené stavby je nutno dodržovat veškerá pravidla stanovená pro práce v ochranném pásmu (OP) plynárenského zařízení a plynovodních přípojek, které činí 1 m na každou stranu od obrysu plynovodu a přípojek. V tomto pásmu nesmí být umístovány žádné nadzemní stavby, prováděna skládka materiálu a výšková úprava terénu. Veškeré stavební práce budou prováděny v OP výhradně ručním způsobem a musí být vykonávány tak, aby v žádném případě nenarušily bezpečný provoz uvedených plynárenských zařízení a plynovodních přípojek.

Před začátkem stavby musí být poloha plynárenského zařízení vytyčena.

(<https://dpo.gasnet.cz/zadost-o-vytyceni>) V případě potřeby ověřit ručně kopanými sondami uložení plynovodu/přípojek. Poskytnutý záznam je pouze ORIENTAČNÍ.

---

V rozsahu této stavby souhlasíme s povolením stavby dle zákona 183/2006 Sb. ve znění pozdějších předpisů. Tento souhlas platí pro územní řízení, řízení o územním souhlasu, veřejnoprávní smlouvy pro umístění stavby, zjednodušené územní řízení, ohlášení, stavební řízení, společné územní a stavební řízení, vodoprávní řízení, veřejnoprávní smlouvu o provedení stavby nebo oznámení stavebního záměru s certifikátem autorizovaného inspektora.

---

Pokud se stane stanovisko v době své platnosti součástí rozhodnutí stavebního úřadu (bude citována naše značka stanoviska), prodlužuje se jeho platnost o dobu platnosti rozhodnutí stavebního úřadu.

---

V zájmovém území se mohou nacházet plynárenská zařízení jiných vlastníků či správců, případně i dlouhodobě nefunkční/neprovozovaná plynárenská zařízení bez dostupných informací o jejich poloze a vlastnictví.

Plynárenská zařízení a plynovodní přípočky (dále jen PZ) jsou dle ust. § 2925 zákona č. 89/2012 Sb., občanského zákoníku, provozovány jako zařízení zvlášť nebezpečná a z tohoto důvodu jsou chráněna ochranným pásmem dle zákona č. 458/2000 Sb. ve znění pozdějších předpisů.

Rozsah ochranného pásma je stanoven v zákoně 458/2000 Sb. ve znění pozdějších předpisů.

Stavební činnosti je možné realizovat pouze při dodržení podmínek stanovených v tomto stanovisku. Nebudou-li tyto podmínky dodrženy, budou stavební činnosti považovány dle § 68 zákona č. 458/2000 Sb. ve znění pozdějších předpisů za činnost bez našeho předchozího souhlasu. Při každé změně projektu nebo stavby (zejména trasy navrhovaných inženýrských sítí) je nutné požádat o nové stanovisko k této změně.

Nedodržení podmínek uvedených v tomto stanovisku zakládá odpovědnost stavebníka za vzniklé škody.

Za stavební činnosti se pro účely tohoto stanoviska považují všechny činnosti prováděné v ochranném pásmu PZ (tzn. bezvýkopové technologie a terénní úpravy) a činnosti mimo ochranné pásmo, pokud by takové činnosti mohly ohrozit bezpečnost a spolehlivost PZ (např. trhací práce, sesuvy půdy, vibrace, apod.).

Případné zřizování stavenišť, skladování materiálů, stavebních strojů apod. bude realizováno mimo ochranné pásmo PZ (není-li ve stanovisku uvedeno jinak).

Při použití nákladních vozidel, stavebních strojů a mechanismů požadujeme zabezpečit případný přejezd přes PZ uložením betonových panelů v místě přejezdu PZ.

**PŘI REALIZACI STAVBY BUDOU DODRŽENY TYTO PODMÍNKY PRO PROVÁDĚNÍ STAVEBNÍ ČINNOSTI:**

(1) Před zahájením stavební činnosti bude provedeno vytyčení trasy a přesné určení uložení PZ. Vytyčení trasy provede příslušná regionální oblast ZDARMA. Formulář a kontakt naleznete na <https://www.gasnet.cz/cs/ds-vytyceni-pz/>, lze využít QR kód, který je uveden v tomto stanovisku. Při podání žádosti uvede žadatel naši značku (číslo jednací) uvedenou v úvodu tohoto stanoviska a sdělí termín zahájení a ukončení stavby. O provedeném vytyčení trasy bude sepsán protokol. Přesné určení uložení PZ (sondou) je povinen provést stavebník na svůj náklad.  
**BEZ VYTYČENÍ TRASY A PŘESNÉHO URČENÍ ULOŽENÍ PZ STAVEBNÍKEM NESMÍ BÝT VLASTNÍ STAVEBNÍ ČINNOST ZAHÁJENA. VYTYČENÍ POVAŽUJEME ZA ZAHÁJENÍ STAVEBNÍ ČINNOSTI V OCHRANNÉM A BEZPEČNOSTNÍM PÁSMU PZ. PROTOKOL O VYTYČENÍ MÁ PLATNOST 2 MĚSÍCE.**

(2) Stavebník je povinen stavebnímu podnikateli prokazatelně předat kopii tohoto stanoviska. Převzetí kopie stvrdí stavební podnikatel stavebníkovi svým podpisem a zápisem do stavebního deníku. Pracovníci provádějící stavební činnosti budou prokazatelně seznámeni s polohou PZ, rozsahem ochranného pásma a těmito podmínkami.

(3) Bude dodržena mj. ČSN 73 6005, TPG 702 01, TPG 702 04, TPG 700 03, zákon č.458/2000 Sb. ve znění pozdějších předpisů, případně další předpisy související s uvedenou stavbou.

(4) Při provádění stavební činnosti v ochranném pásmu PZ vč. přesného určení uložení PZ je stavebník povinen učinit taková opatření, aby nedošlo k poškození PZ nebo ovlivnění jejich bezpečnosti a spolehlivosti provozu. Nebude použito nevhodného nářadí, zemina bude těžena pouze ručně bez použití pneumatických, elektrických, bateriových a motorových nářadí.

(5) V případě použití bezvýkopových technologií (např. protlaku) bude před zahájením stavební činnosti provedeno úplné obnažení PZ v místě křížení na náklady stavebníka. Technologie musí být navržena tak, aby v místě křížení nebo souběhu s PZ byl dostatečný stranový nebo výškový odstup od PZ, který zajistí nepoškození PZ během prací a to s ohledem na použití bezvýkopovou technologii a všechny její účinky na okolní terén. V případě, že nemůže být tato podmínka dodržena, nesmí být použita bezvýkopová technologie.

(6) Odkrytá PZ budou v průběhu nebo při přerušení stavební činnosti řádně zabezpečena proti jejich poškození.

(7) Poklapy uzávěrů a ostatních armatur na PZ, vč. hlavních uzávěrů plynu (HUP) na odběrném plynovém zařízení udržovat stále přístupné a funkční po celou dobu trvání stavební činnosti.

(8) Bude zachována hloubka uložení PZ (není-li ve stanovisku uvedeno jinak).

(9) Stavebník je povinen neprodleně oznámit každé i sebemenší poškození PZ (vč. drobných vrypů do PE potrubí, poškození izolace, signalizačního vodiče, výstražné fólie, markeru atd.) na telefon 1239.

(10) Před provedením zásypu výkopu a v průběhu stavby bude provedena kontrola dodržení podmínek stanovených pro stavební činnosti v ochranném pásmu PZ. Povinnost kontroly se vztahuje i na PZ, která nebyla odhalena. Kontrolu provede příslušná regionální oblast (formulář a kontakt naleznete na <https://www.gasnet.cz/cs/ds-vytyceni-pz/>, lze využít QR kód, který je uveden v tomto stanovisku). Při žádosti uvede žadatel naši značku (číslo jednací) uvedenou v úvodu tohoto stanoviska. Kontrolu je třeba objednat min. 5 dnů předem.  
Předmětem kontroly je také ověření dodržení stanovené odstupové vzdálenosti staveb, které byly povoleny v ochranném a bezpečnostním pásmu PZ.

(11) O provedené kontrole bude sepsán protokol. Bez provedené kontroly nesmí být PZ zasypána. Stavebník je povinen na základě výzvy provozovatele PZ, nebo jeho zástupce doložit průkaznou dokumentaci o nepoškození PZ během výstavby nebo provést na své náklady kontrolní sondy v místě styku stavby s PZ.

(12) Plynárenské zařízení a plynovodní přípojky budou před zásypem výkopu řádně podsypány a obsypány, bude provedeno zhutnění a bude osazena výstražná fólie žluté barvy, to vše v souladu s předpisem provozovatele distribuční soustavy „Zásady pro projektování, výstavbu, rekonstrukce a opravy“, který naleznete na <https://www.gasnet.cz/cs/technicke-dokumenty/> a v souladu s ČSN EN 12007-1-4, TPG 702 01, TPG 702 04.

(13) Neprodleně po skončení stavební činnosti budou řádně osazeny všechny poklopy a nadzemní prvky PZ.

(14) Pokud stavebník nedodrží podmínky stanovené tímto stanoviskem bude činnost stavebníka vyhodnocena provozovatelem PZ jako narušení ochranného nebo bezpečnostního pásma PZ a budou z toho vyvozeny příslušné důsledky.

Platí pouze pro území vyznačené v příloze tohoto stanoviska a to 24 měsíců ode dne jeho vydání.

V případě dotčení pozemku v majetku společnosti GasNet, s.r.o. je třeba dále projednat smluvní vztah k tomuto pozemku. Kontakt na projednání naleznete na adrese [www.gasnet.cz/cs/kontaktni-system/](https://www.gasnet.cz/cs/kontaktni-system/), činnost "Smluvní vztahy - pozemky a budovy plynárenských zařízení".

Za správnost a úplnost dokumentace předložené s žádostí včetně jejího souladu s platnými předpisy plně zodpovídá její zpracovatel. Stanovisko nenahrazuje případná další stanoviska k jiným částem stavby.

V případě další korespondence nebo jednání (např. změna stavby) uvádějte naši značku - 5003054077 a datum tohoto stanoviska. Kontakty jsou k dispozici na <https://www.gasnet.cz/cs/kontaktni-system/>.



GasNet, s.r.o.  
zastoupená společností GasNet Služby, s.r.o., IČ 27935311  
Ing. Petra Vítková  
Technik externích požadavků-Morava  
Oddělení zpracování ext.požadavků-Morava

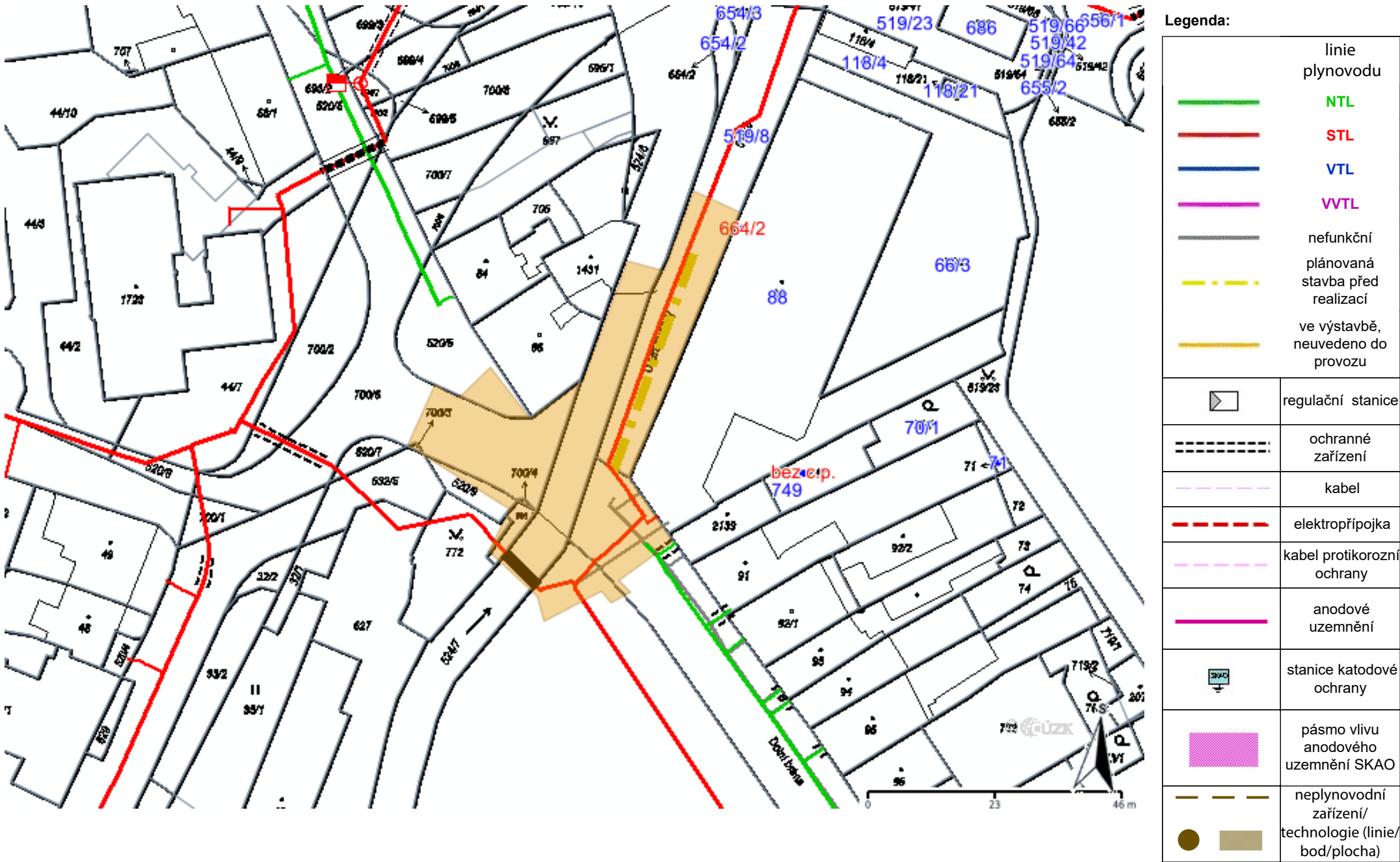


Zažádejte o vytyčení

Přílohy: Orientační zakres plynárenského zařízení, Detailní zakres plynárenského zařízení, Ověřená příloha žadatele, Ověřená příloha žadatele

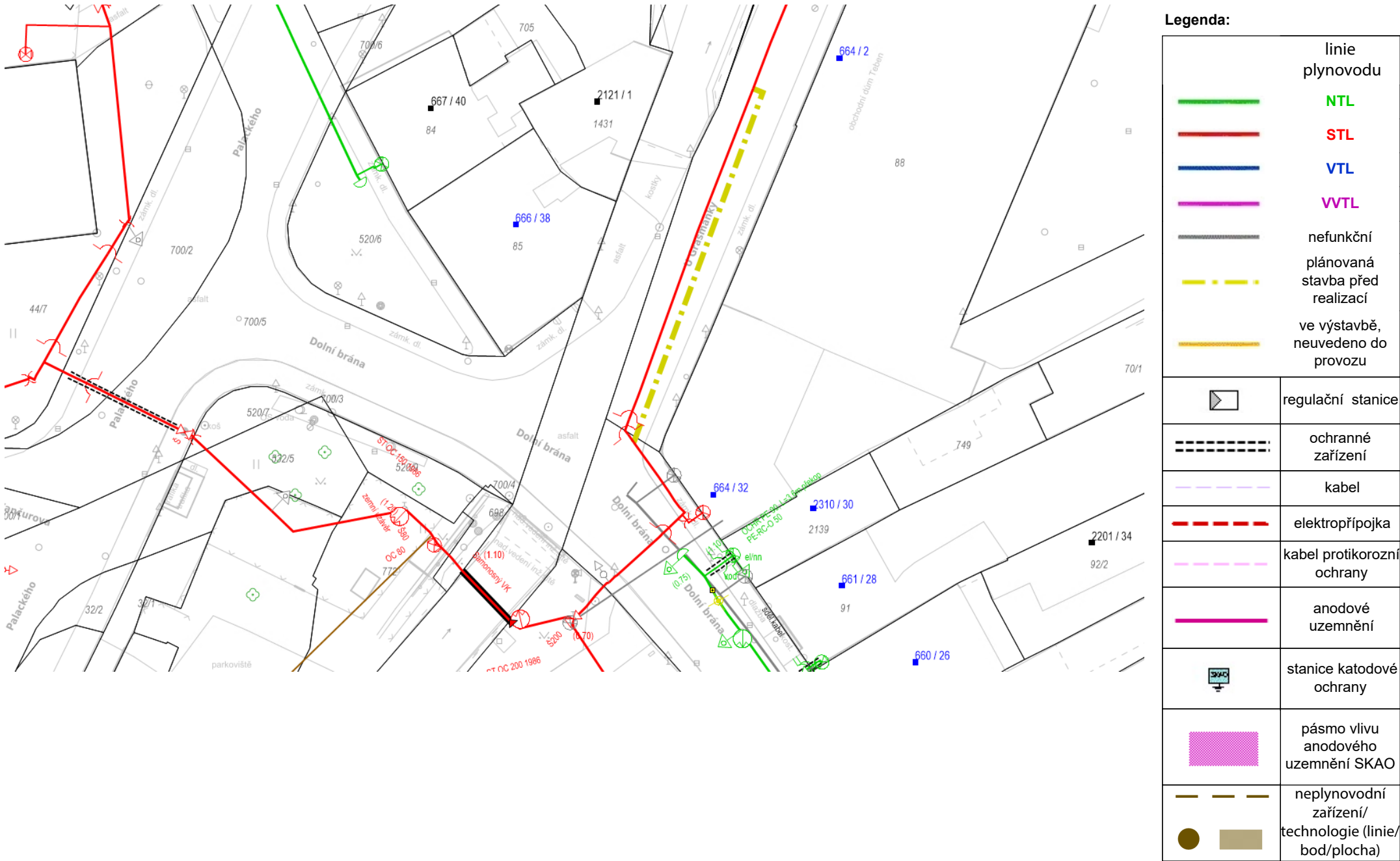
**Příloha: Orientační zakres plynárenského zařízení. Tato příloha je nedílnou součástí stanoviska č. 5003054077 ze dne 20.05.2024.**

Provozovatel DS: GasNet, s.r.o.; Stavebník: Město Nový Jičín , Masarykovo nám. 1/1 , 74101 Nový Jičín. K.ú.: Nový Jičín-Dolní Předměstí.



**Příloha: Detailní zákres plynárenského zařízení. Tato příloha je nedílnou součástí stanoviska č. 5003054077 ze dne 20.05.2024.**

Provozovatel DS: GasNet, s.r.o.; Stavebník: Město Nový Jičín , Masarykovo nám. 1/1 , 74101 Nový Jičín. K.ú.: Nový Jičín-Dolní Předměstí.





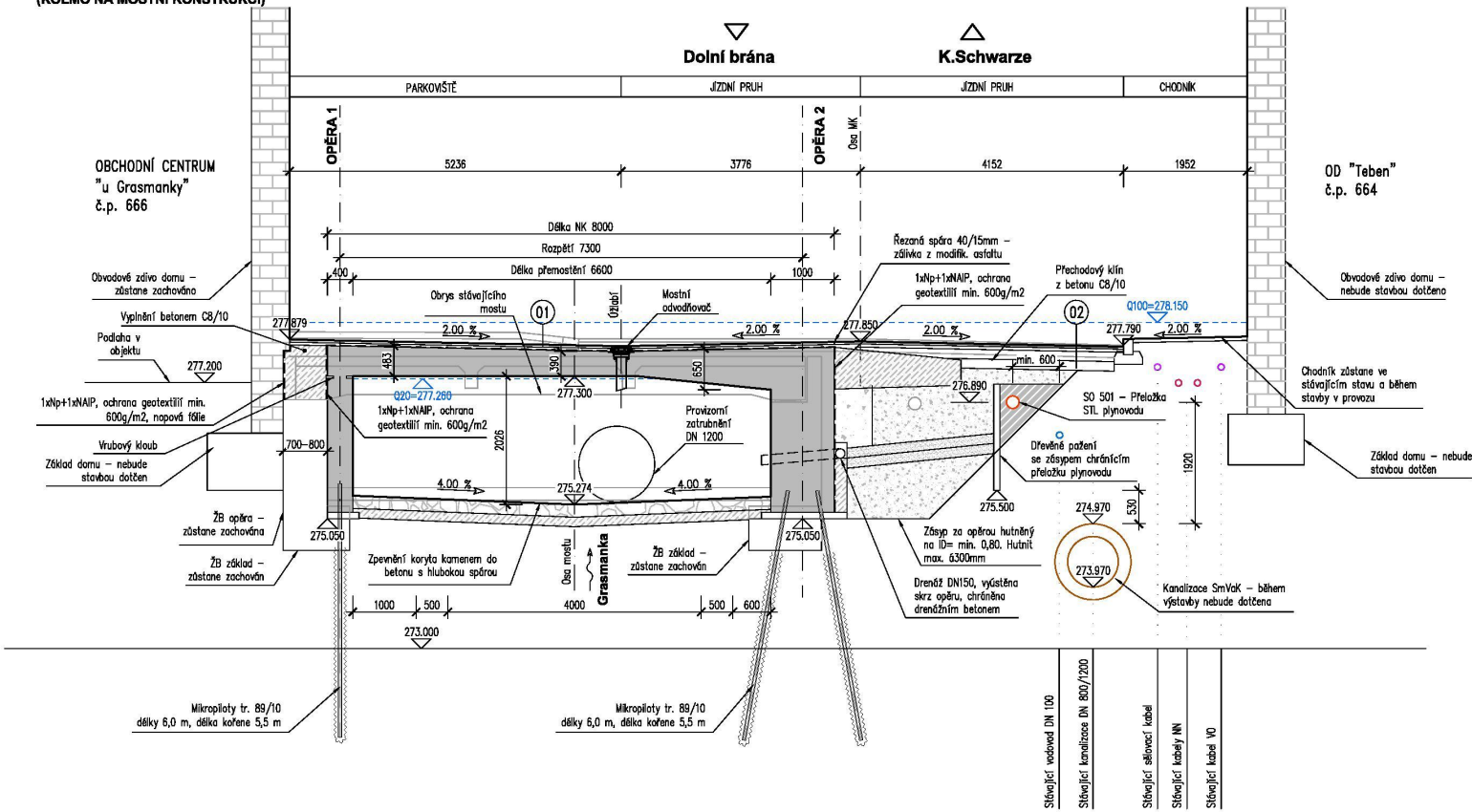


**C** **DUSP**

Zodp. projektant: Ing. Milan Sedláč <i>Sedláč</i>		Kontroloval: Ing. David Mláčák <i>Mláčák</i>		Zhotovitel dokumentace: <b>MIDAKON</b>	
Vypisoval: Ing. Milan Sedláč <i>Sedláč</i>		Na Návsi 18/4, Brno, 620 00 IČO: 089 27 677, DIČ: CZ089 27 677 email: midakon@midakon.cz			
Investor: <b>Město Nový Jičín</b>					
Místo: Nový Jičín		Stupeň: <b>DUPŠ</b>		Datum: <b>07/2023</b>	
Akce: <b>M203 Most Dolní Brána - U Grasmanky</b>		Měřítko: <b>1:150</b>		Párk: <b>Číslo jednání: 2314</b>	
Název: <b>KOORDINAČNÍ SITUAČNÍ VÝKRES</b>		Č. výkresu: <b>C.3</b>			



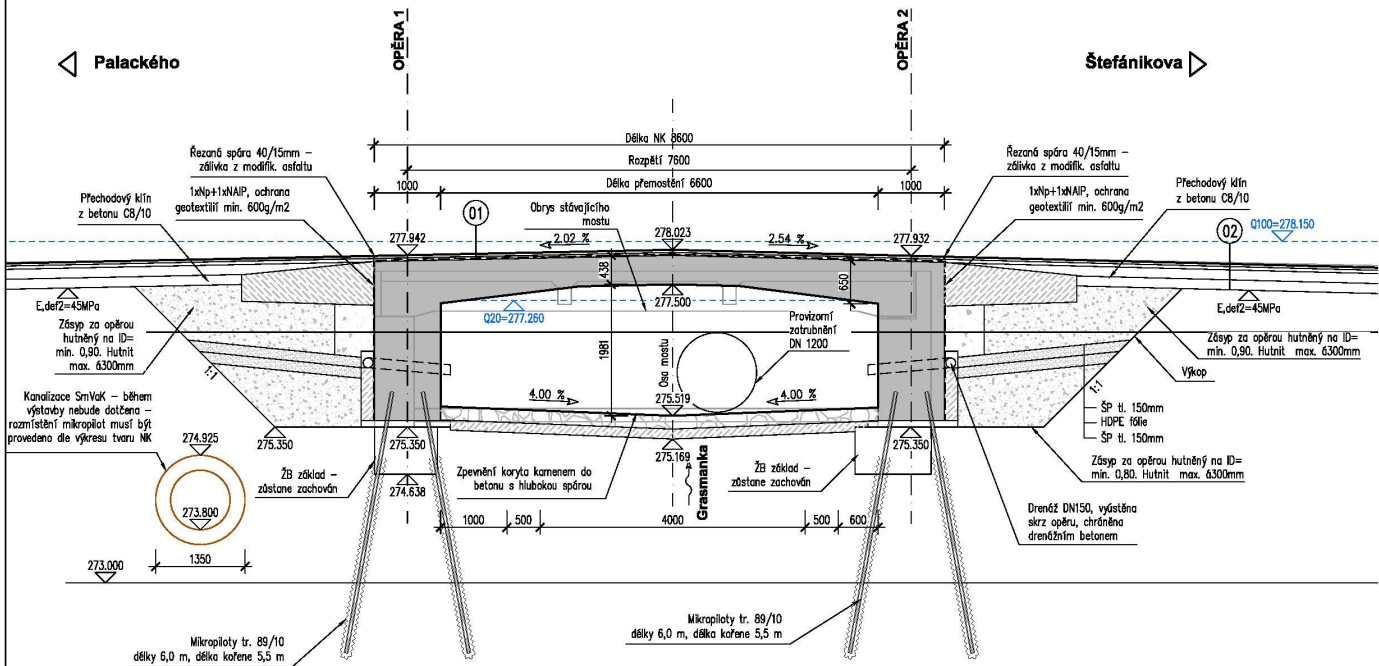
PODÉLNÉ ŘEZY  
ŘEZ NA ULICI GRASMANKA 1:50  
(KOLMO NA MOSTNÍ KONSTRUKCI)



SKLADBY VOZOVKY

01	Asfaltový beton pro abrusné vrstvy ACO 11 + 50/70	40 mm
	Spojovací posťrk 0,30 kg/m <sup>2</sup>	
	Ochrana izolace litý asfalt	40 mm
	CELKEM	85 mm
02	Asfaltový beton střednězrný ACO 11 + 50/70	40 mm
	Spojovací posťrk 0,30 kg/m <sup>2</sup>	
	Asfaltový beton hrubozrný ACP 16 + 50/70	50 mm
	Infiltrační posťrk 1,0 kg/m <sup>2</sup>	
	CELKEM	190 mm
		150 mm
		390 mm

ŘEZ NA ULICI DOLNÍ BRÁNA V OSE KOMUNIKACE 1:50  
(KOLMO NA MOSTNÍ KONSTRUKCI)



Investor:	Město Nový Jičín Masarykovo náměstí 1/1 741 01 Nový Jičín IČO: 00298212 DIČ: CZ00298212

D		DUSP	
Zodp. projektant:	Ing. Milan Sedlák	Kontroloval:	Ing. David Mičák
Vypracoval:	Ing. Milan Sedlák	Zhotovitel dokumentace:	MIDAKON
Investor:		Na Návai 18/4, Brno, 620 00	
Město: Nový Jičín		IČO: 089 27 677, DIČ: CZ089 27 677	
Stupeň: DUSP		Datum: 07/2023	
Počet A4: 4		Měřítko: 1:50	
Objekt: M203 Most Dolní Brána - U Grasmanky		Číslo zakázky: 2314	
Mázev: PODÉLNÉ ŘEZY		C. výřezu: D.1.2.3	